

ŘADA L

PONORNÁ ČERPADLA PRO VELKÉ PRŮTOKY



VÝKON: 0.4 ÷ 11 [kW]

MAX. DOPRAVNÍ VÝŠKA: 9 [m]

MAX. PRŮTOK: 600 [m³/hod]



■ ZNAČENÍ ČERPADEL

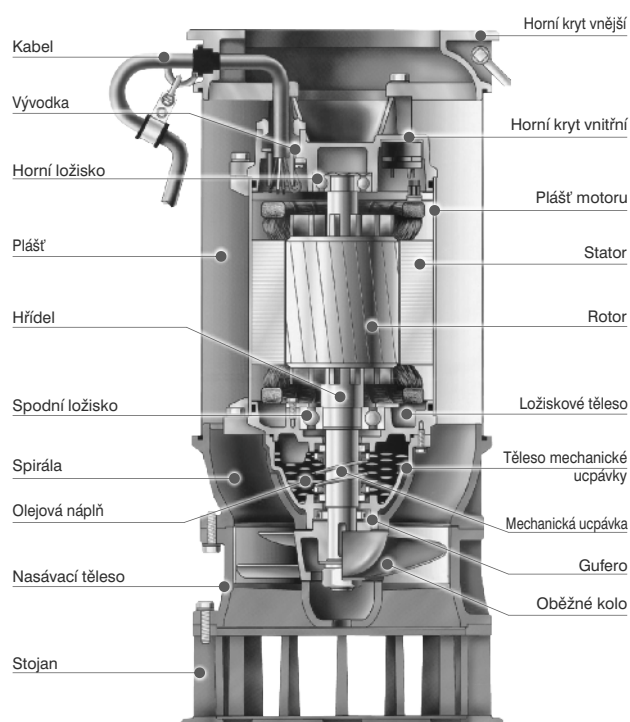
Příklad 1 : $\frac{L}{\text{Typ}} - \frac{4}{\text{Výtl. hrdlo ["]}} \frac{1}{\text{Výkon [HP]}}$ Příklad 2 : $\frac{L}{\text{Typ}} - \frac{300}{\text{Výtl. hrdlo [mm]}} \frac{A}{\text{Varianta}}$

■ VLASTNOSTI

- ▶ Axiální nebo diagonální provedení čerpadla zajišťuje velké průtočné množství, minimální hluk a vibrace.
- ▶ Robustní konstrukce a kompaktní provedení, suchý motor, dvojitá mechanická ucpávka, vrtulové nebo diagonální oběžné kolo.
- ▶ Snadná obsluha a nízké nároky na údržbu.
- ▶ Moderní vysoce účinný motor společně s oběžným kolem, navrženým s pomocí 3D modelů zajišťují max. účinnost čerpadla a tím velkou energetickou úsporu.
- ▶ Motor s krytím IP68, chlazený obtékanou vodou. Plášť čerpadla a hřídel jsou vyrobeny z nerezové oceli, oběžné kolo z hliníkového bronzu, který je odolný proti chemikáliím i proti abrazi, ostatní díly jsou z šedé litiny.

■ POUŽITÍ

- ▶ Čerpání vody ve vodním hospodářství.
- ▶ Zásobování krajiny vodou, zavlažování, chlazení vodou, fontány.
- ▶ Čerpání vody z řek a jezer. Cirkulace vody při chovu ryb.
- ▶ Použití pro různé druhy odvodnění.
- ▶ Regulace vody při záplavách.
- ▶ Čerpání odpadních vod velkých objemů.



PONORNÁ ČERPADLA ŘADY L PRO VELKÉ PRŮTOKY L-30.5 • L-41 • L-62 • L-63

■ TECHNICKÉ PARAMETRY

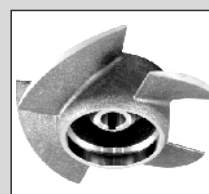
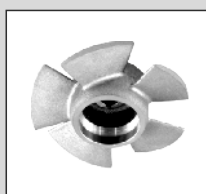
Výtlač [mm]		80 • 100 • 150	
Čerpaná kapalina	Teplota • pHmax		0 ÷ 40 °C • 6 ÷ 9
	Charakter		Říční, jezerní a závlahová voda
	Max. ponor		30 m
Čerpadlo	Konstrukce	Oběžné kolo	Vrtulové
		Mechanická ucpávka	Dvojitá mechanická ucpávka
		Ložiska	Kuličková ložiska
	Materiál	Horní kryt vnější	Šedá litina ČSN 422420
		Horní kryt vnitřní	Šedá litina ČSN 422420
		Spirála	Šedá litina ČSN 422420
		Oběžné kolo	Bronz ČSN 423147
		Mechanická ucpávka	uhlík / keramika
Motor	Typ • Krytí		Suchý motor • IP 68
	Polarita		4P • 2P [0,5; 0,75 kW]
	Izolace • Frekvence		Třída B • 50 Hz
	Fáze • Napětí		3F • 400 V
	Automatické odpojení		Doplňková tepelná ochrana
	Materiál	Plášť motoru	Šedá litina ČSN 422420
		Hlavní hřídel	Nerez 17240
Kabel • Délka		H07 RNF • 10 m	



L-30.5 • L-41



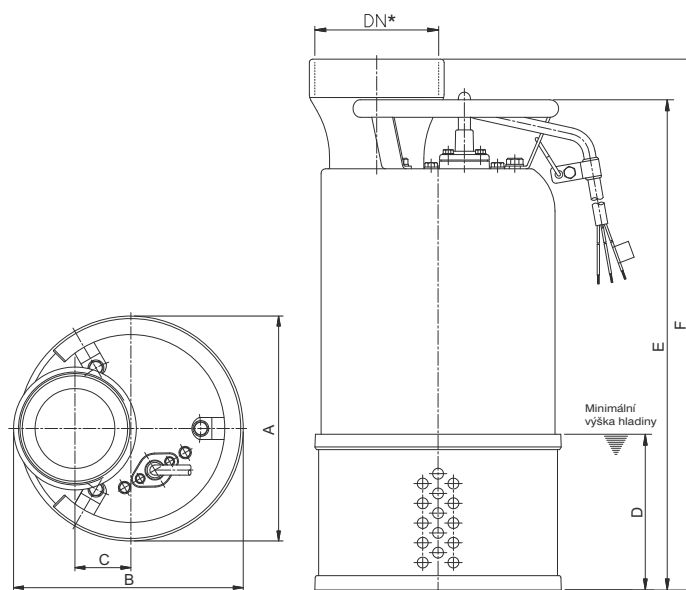
L-62 • L-63



Vrtulové oběžné kolo

Typ	Výkon [kW]	Výtlačné hrdlo [mm]	Jmenovité parametry		Maximální parametry		Průchodnost [mm]	Hmotnost [kg]	Fáze Napětí	3Ø 400V
			Dopr. výška [m]	Průtok [m³/h]	Dopr. výška [m]	Průtok [m³/h]				
L-30.5	0.4	80	2.5	30	3.0	42	10	26	Proud [A]	1.3
L-41	0.75	100	3.0	42	4.5	64	10	26		1.9
L-62	1.5	150	2.0	120	4.0	156	20	51		3.8
L-63	2.2	150	2.5	120	5.0	174	20	52		5.4

■ ROZMĚRY

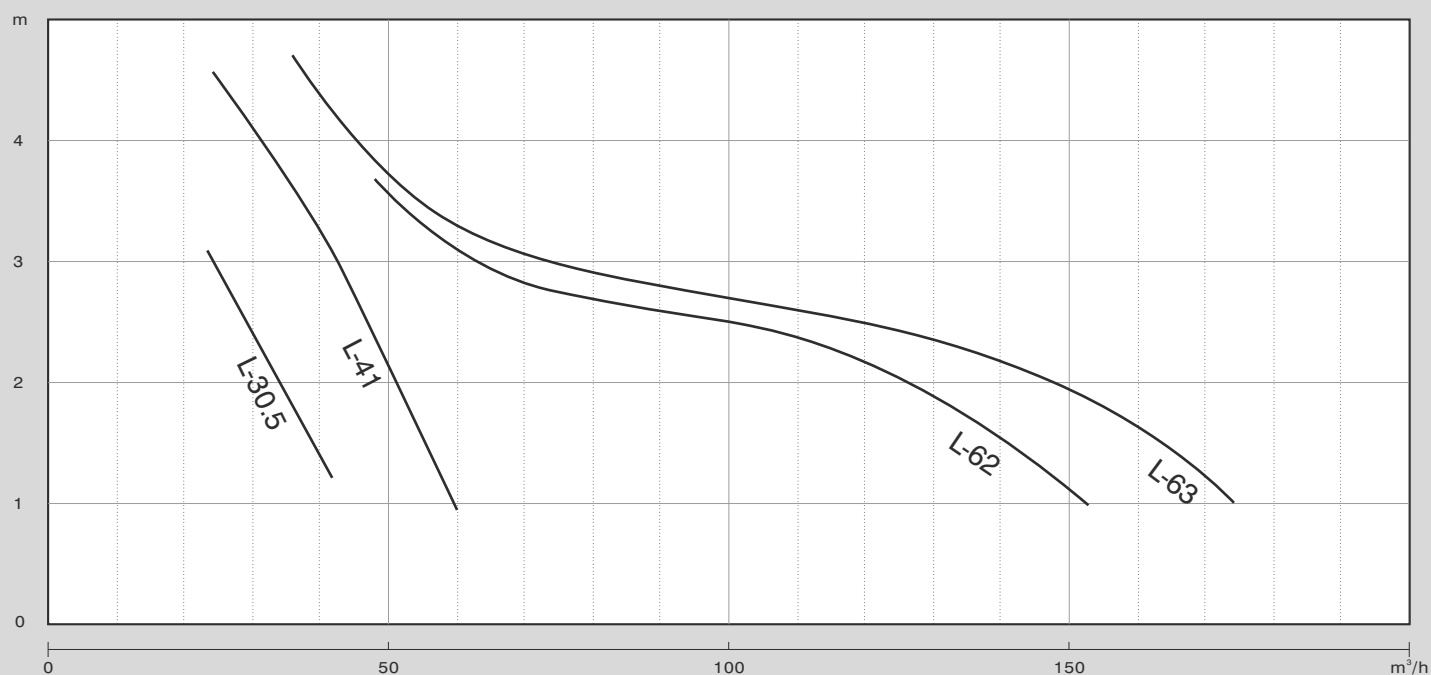


L-30.5 • L-41

Typ	Závít	Rozměry [mm]						
	["]	DN	A	B	C	D	E	F
L-30.5	3	80	225	225	56	180	447	484
L-41	4	100	225	230	56	180	447	484

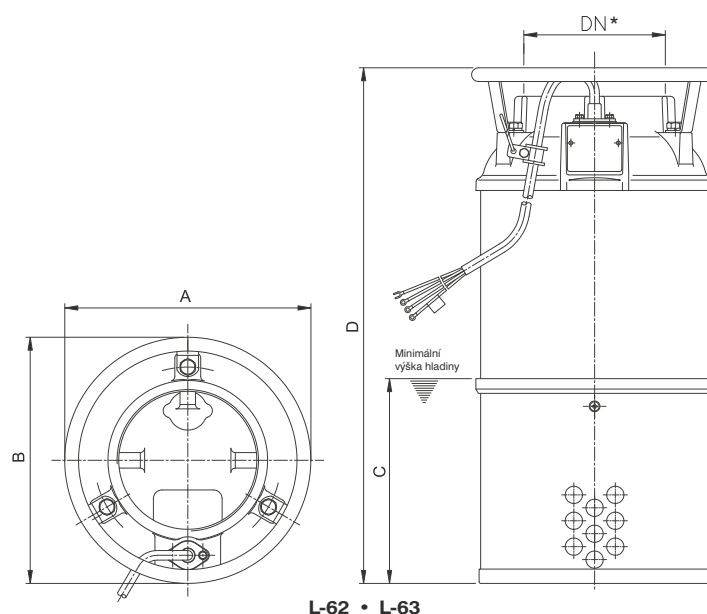
* vnější závít

■ KŘIVKY VÝKONU



Typ	Q [m³/h]	24	40	60	80	100	120	140	160
L-30.5	H [m]	3	1.4						
L-41		4.5	3.2	1.0					
L-62				3.1	2.7	2.5	2.2	1.5	
L-63			4.4	3.3	2.9	2.7	2.5	2.2	1.6

■ ROZMĚRY



Typ	Závít	Rozměry [mm]				
	["]	DN	A	B	C	D
L-62	6	150	285	285	237	597
L-63	6	150	285	285	237	597

* vnitřní závít

PONORNÁ ČERPADLA ŘADY L PRO VELKÉ PRŮTOKY L-200A • L-250A • L-300A

TECHNICKÉ PARAMETRY

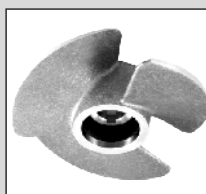
Výtlak [mm]		200 • 250 • 300	
Čerpaná kapalina	Teplota • pHmax	0 ÷ 40 °C • 6 ÷ 9	
	Charakter	Říční, jezerní a závlahová voda	
	Max. ponor	30 m	
Čerpadlo	Konstrukce	Oběžné kolo	Vrtulové / Diagonální (L-300A)
		Mechanická ucpávka	Dvojitá mechanická ucpávka
		Ložiska	Kuličková ložiska
	Materiál	Horní kryt vnější	Šedá litina ČSN 422420
		Horní kryt vnitřní	Šedá litina ČSN 422420
		Spirála	Šedá litina ČSN 422420
		Oběžné kolo	Bronz ČSN 423147
		Mechanická ucpávka	uhlík / keramika
Motor	Typ • Krytí		Suchý motor • IP 68
	Polarita		4P
	Izolace • Frekvence		Třída F • 50 Hz
	Fáze • Napětí		3F • 400 V
	Automatické odpojení		Doplňková tepelná ochrana
	Materiál	Plášť motoru	Šedá litina ČSN 422420
		Hlavní hřídel	Nerez 17240
Kabel • Délka		H07 RNF • 15 m	



L-200A • 250A



L-300A



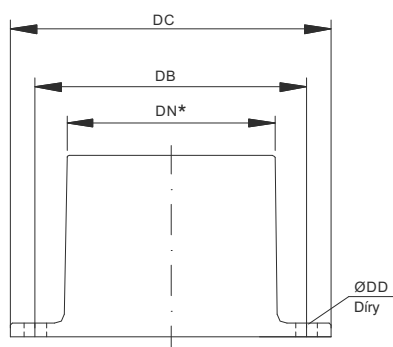
Vrtulové oběžné kolo



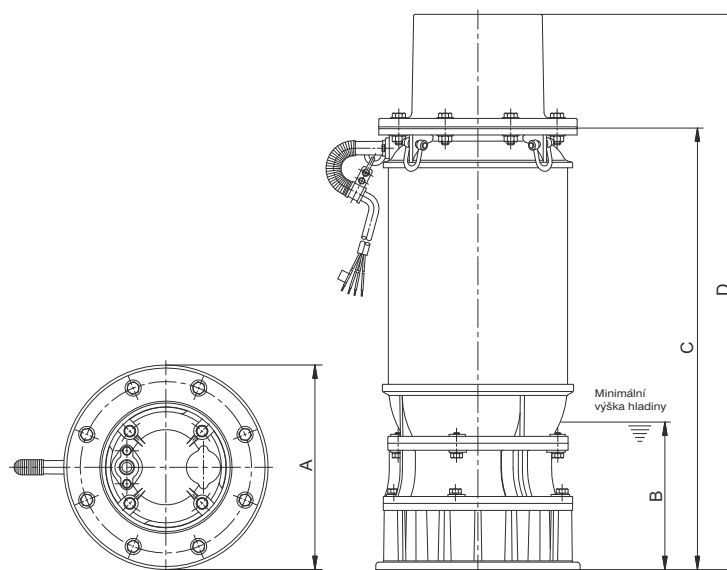
Diagonální oběžné kolo

Typ	Výkon [kW]	Výtlačné hrdlo [mm]	Jmenovité parametry		Maximální parametry		Průchodnost [mm]	Hmotnost [kg]	Fáze Napětí	3Ø 400V
			Dopr. výška [m]	Průtok [m³/h]	Dopr. výška [m]	Průtok [m³/h]				
L-200A	5.5	200	4.0	210	6.5	330	22	116	Proud [A]	12.6
L-250A	7.5	250	4.0	330	6.5	450	22	157		15.0
L-300A	11	300	4.5	420	8	540	23	201		22.0

VÝTLAČNÉ HRDLO



ROZMĚRY



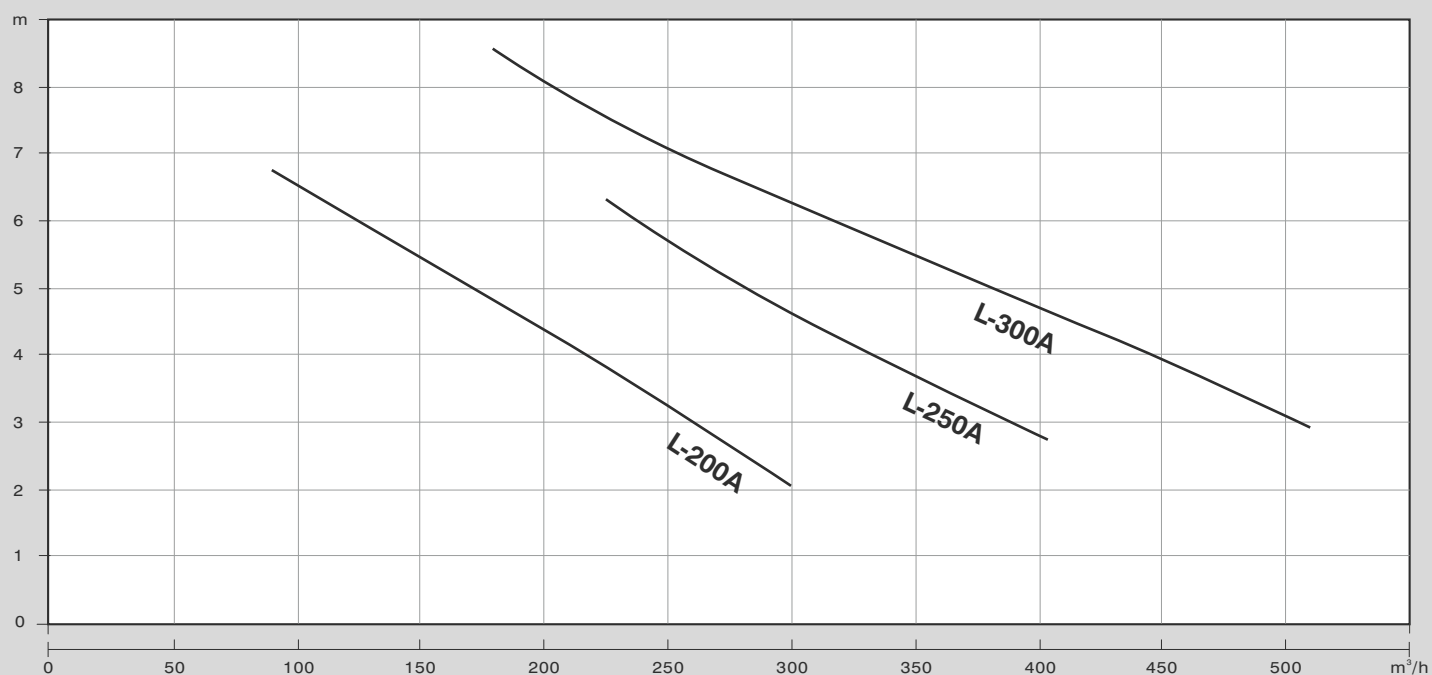
L-200A • L-250A

Typ	Rozměry [mm]				Díry
	DN	DB	DC	DD	
L-200A	200	285	330	15	8
L-250A	250	325	370	15	8

Typ	Rozměry [mm]				
	DN	A	B	C	D
L-200A	200	340	250	733	923
L-250A	250	380	300	802	1015

* hrdlo bez závitů

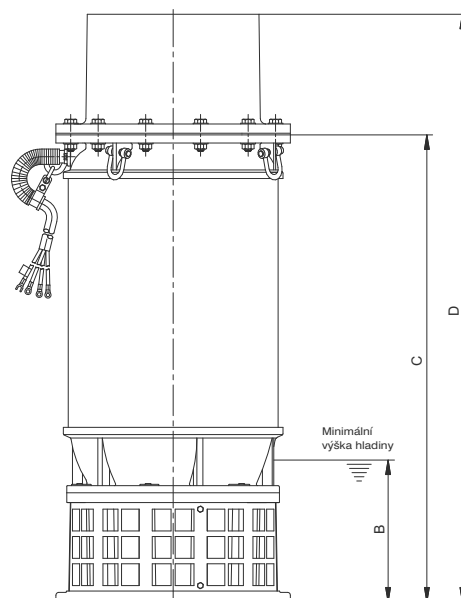
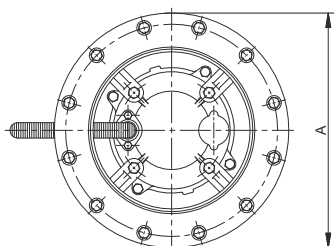
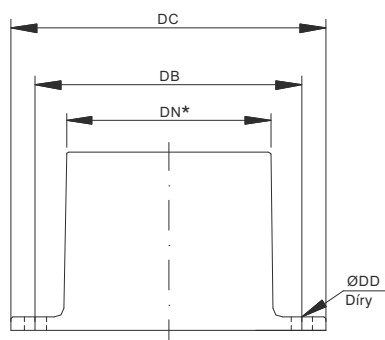
■ KŘIVKY VÝKONU



Typ	Q [m³/h]	100	150	200	250	300	350	400	450	500
L-200A	H [m]	6.5	5.4	4.3	3.2	2.1				
L-250A					5.7	4.7	3.7	2.8		
L-300A				8.1	7.1	6.2	5.5	4.7	3.9	3.1

■ VÝTLAČNÉ HRDLO

■ ROZMĚRY



L-300A

Typ	Rozměry [mm]				Díry
	DN	DB	DC	DD	
L-300A	300	389	430	15	8

* hrdlo bez závitů

Typ	Rozměry [mm]				
	DN	A	B	C	D
L-300A	300	430	260	586	1077



www.cerpadla-hcp.cz
www.kalove-cerpadlo.cz
www.cerpadla-hcp.sk
www.kalova-cerpadla.sk

Distributor: