

ATHENA SERIES

ELEKTROMAGNETICKÁ DÁVKOVACÍ ČERPADLA - ELECTROMAGNETIC DOSING PUMPS



VŠEOBECNÉ VLASTNOSTI

- HLAVA ČERPADLA Z PVDF vhodný pro chemikálie používané v průmyslových aplikacích, v čištění odpadních vod a v pitné vodě
- CERAMIC BALL plná chemická kompatibilita
- PTFE DIAPHRAGM jedinečná délka života a kompatibilita s většinou chemikálií
- STABILNÍ DÁVKOVÁNÍ Stabilizovaný vícenapěťový zdroj 100 - 240 Vac 50/60 Hz se sníženou spotřebou
- RYCHLE PŘIPOJENÍ
- RUČNÍ PRVNÍ VENTIL
- OCHRANA IP65

- **PVDF PUMP HEAD** suitable for chemical used in the Industrial, Waste Water Treatment and Potable Water applications
- **CERAMIC BALL** full chemical compatibility
- **PTFE DIAPHRAGM** unique life expectancy and compatibility with most chemicals
- **STEADY DOSING** Stabilized Multi Power Supply 100÷240 Vac 50/60 Hz with reduced consumption
- **QUICK CONNECTIONS**
- **MANUAL PRIMING VALVE**
- **IP65 PROTECTION**

ANALOGOVÁ VERZE / ANALOGIC VERSION

- **NASTAVITELNÝ PRŮTOK** knoflík na předním panelu
- LED dioda **ZAP** a **ALARM**

- **ADJUSTABLE FLOW RATE** a knob on the front panel
- **POWER-ON** and **LEVEL ALARMS LED**



DIGITÁLNÍ VERZE/ DIGITAL VERSION

- **LCD PODSVÍCENÝ DISPLAY** s 2 - 16 číselnými řádky
- **PROGRAMOVÁNÍ A PRÁCE** v 5 volitelných jazycích
- **DOSTUPNÉ BEZPEČNÉ HESLO**
- **SNÍMAČ PRŮTOKU** konfigurovaný
- **Blikání funkčních statistik ALARM REPETITION RELAY**

- **LCD BACK-LIT DISPLAY** with 2 - 16 digit rows
- **PROGRAMMING AND WORKING** in 5 selectable languages
- **SECURE PASSWORD AVAILABLE**
- **FLOW SENSOR CONFIGURED**
- **FLASHING OF FUNCTIONING STATISTICS ALARM REPETITION RELAY**



MOŽNOST PŘIZPŮSOBENÍ NA ŽÁDOST / POSSIBILITY CUSTOMIZATION UPON REQUEST

ATHENA SERIES

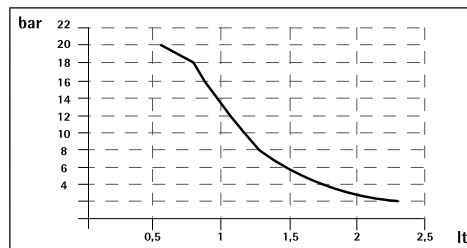
ELEKTROMAGNETICKÁ DÁVKOVACÍ ČERPADLA - ELECTROMAGNETIC DOSING PUMPS

TECHNICKÉ VLASTNOSTI / TECHNICAL FEATURES

Všechny údaje je třeba brát v úvahu při teplotě okolí vody a sací výšce 1,5 m
All data has to be considered at ambient temperature water and 1,5 m suction height

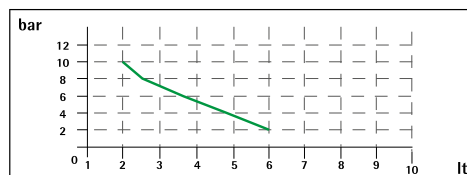
ATHENA NÍZKÝ PRŮTOK / LOW FLOW

PRŮTOK FLOW RATES	TLAK PRESSURES	CC/ZDVIH CC/STROKE	PŘIPOJENÍ CONNECTIONS	ZDVIH/MIN STROKES/MIN.	SPOTŘEBA CONSUMPTION	HMOTN. WEIGHT
0,4 l/h	20 bar	0,06	4x6 / 4x7	120	14 Watt	3 kg
0,8 l/h	16 bar	0,11	4x6 / 4x7	120	14 Watt	3 kg
1,2 l/h	10 bar	0,16	4x6 / 4x7	120	14 Watt	3 kg
1,5 l/h	6 bar	0,21	4x6 / 4x7	120	14 Watt	3 kg



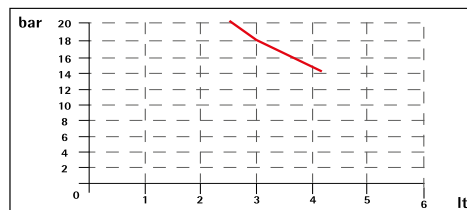
ATHENA AIR COND

PRŮTOK FLOW RATES	TLAK PRESSURES	CC/ZDVIH CC/STROKE	PŘIPOJENÍ CONNECTIONS	ZDVIH/MIN STROKES/MIN.	SPOTŘEBA CONSUMPTION	HMOTN. WEIGHT
2 l/h	10 bar	0,19	4x6	180	12,2 Watt	3 kg
3 l/h	7 bar	0,28	4x6	180	12,2 Watt	3 kg
6 l/h	2 bar	0,56	4x6	180	12,2 Watt	3 kg



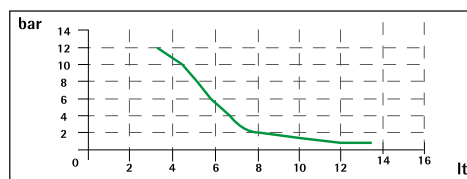
ATHENA 1

PRŮTOK FLOW RATES	TLAK PRESSURES	CC/IZDVIH CC/STROKE	PŘIPOJENÍ CONNECTIONS	ZDVIH/MIN STROKES/MIN.	SPOTŘEBA CONSUMPTION	HMOTN. WEIGHT
2,5 l/h	20 bar	0,35	4x6 / 4x7	120	14 Watt	3 kg
3 l/h	18 bar	0,42	4x6 / 4x7	120	14 Watt	3 kg
4,2 l/h	14 bar	0,58	4x6 / 4x7	120	14 Watt	3 kg



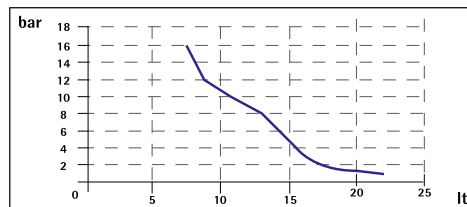
ATHENA 2

PRŮTOK FLOW RATES	TLAK PRESSURES	CC/ZDVIH CC/STROKE	PŘIPOJENÍ CONNECTIONS	ZDVIH/MIN STROKES/MIN.	SPOTŘEBA CONSUMPTION	HMOTN. WEIGHT
3 l/h	12 bar	0,31	4x6	160	14 Watt	3 kg
4 l/h	10 bar	0,42	4x6	160	14 Watt	3 kg
5 l/h	8 bar	0,52	4x6	160	14 Watt	3 kg
8 l/h	2 bar	0,83	4x6	160	14 Watt	3 kg



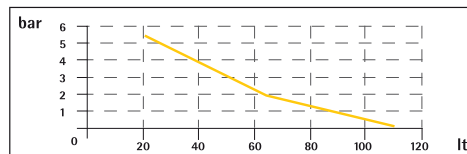
ATHENA 3

PRŮTOK FLOW RATES	TLAK PRESSURES	CC/IZDVIH CC/STROKE	PŘIPOJENÍ CONNECTIONS	ZDVIH/MIN STROKES/MIN.	SPOTŘEBA CONSUMPTION	HMOTN. WEIGHT
7 l/h	16 bar	0,39	4x6	300	28 Watt	4 kg
10 l/h	10 bar	0,55	4x6	300	28 Watt	4 kg
14 l/h	6 bar	0,78	4x6	300	28 Watt	4 kg
16 l/h	2 bar	0,89	4x6	300	28 Watt	4 kg



ATHENA 4

PRŮTOK FLOW RATES	TLAK PRESSURES	CC/ZDVIH CC/STROKE	PŘIPOJENÍ CONNECTIONS	ZDVIH/MIN STROKES/MIN.	SPOTŘEBA CONSUMPTION	HMOTN. WEIGHT
30 l/h	5 bar	1,67	8 / 12 mm	300	40 Watt	4 kg
40 l/h	4 bar	2,22	8 / 12 mm	300	40 Watt	4 kg
55 l/h	2 bar	3,05	8 / 12 mm	300	40 Watt	4 kg
110 l/h	0,1 bar	6,11	8 / 12 mm	300	40 Watt	4 kg





ATHENA SERIES

ELEKTROMAGNETICKÁ DÁVKOVACÍ ČERPADLA - ELECTROMAGNETIC DOSING PUMPS



ATHENA BX

- ANALOGOVÁ S KONSTANTNÍM PRŮTOKEM
- 0 ÷ 20%, 0 ÷ 100% dvojitá manuální regulace průtoku
- ANALOGIC WITH COSTANT FLOW
- 0÷20%, 0 ÷100% double manual flow regulation



ATHENA BL

- ANALOGOVÁ S KONSTANTNÍM PRŮTOKEM
- Doppia regolazione manuale della portata 0 ÷20%, 0 ÷100%
- 0 ÷ 20%, 0 ÷ 100% dvojitá manuální regulace průtoku
- Predisposizione sondy rychlé úrovně připojení
- ANALOGIC WITH COSTANT FLOW
- 0÷20%, 0 ÷100% double manual flow regulation
- Quick connection level probe predisposition



ATHENA AM

- ANALOGOVÁ S PROPORCIONÁLNÍM PRŮTOKEM
- Do digitálního signálu (vodoměru) s možností násobit nebo rozdělit přijaté impulsy (4: 1-1: 1-10: 1-1xN)
- K analogovému signálu (4 ÷ 20 mA) s možností regulace maximálního průtoku v procentech
- 0 ÷ 100% manuální regulace průtoku, konstantní funkce
- ANALOGIC WITH PROPORTIONAL FLOW
- To a digital signal (water meter) with the possibility multiply or divide the impulses received (4:1-1:1-10:1-1xN)
- To an analogic signal (4 ÷20 mA) with the possibility to regulate in percentage the maximum flow
- 0÷100% manual flow regulation, constant function



ATHENA SERIES

ELEKTROMAGNETICKÁ DÁVKOVACÍ ČERPADLA - ELECTROMAGNETIC DOSING PUMPS

ATHENA AIR COND



- V^o A 8 \ t / o M V a u^o V u V B J h k f u \ M U o U^o V y^o O V B k - 8 y O # B u \ M y^o) . t M t^o V B V^o a u^o t - V / t & o - o) t \ K a y k - 8 y O # B u^o u^o
- O
- O
- M

- ANALOGIC WITH COSTANT FLOW WITH MANUAL REGULATION OF THE FLOW AND DOSING SETTABLE IN TIME, WITH DOUBLE REGULATION "T on- T off"
- Specifically designed to satisfy the demands of small volume dosing
- The reduction of the unitary volume allows to preserve unchanged the number of the strokes
- The quality of the dosing is granted by the anti-drop system of the atomizer

ATHENA MT



- DIGITÁLNÍ S PROPORCIONÁLNÍM TOKEM
- K analogovému signálu 0/4 ÷ 20 mA 20 ÷ 4 mA lze zvolit
- Na digitální signál 1: n; n: 1; 1: c (šarže) nebo přímo v ppm
- Digitální regulace průtoku, s možností nastavení maximálního průtoku

- DIGITAL WITH PROPORTIONAL FLOW
- To an analogic signal 0/4 ÷ 20 mA 20 ÷ 4 mA selectable
- To a digital signal 1:n ; n:1 ; 1:c (batch) or directly in ppm
- Digital flow regulation, with yhe possibility to set the max flow

ATHENA BT



- DIGITÁLNÍ S VSTUPNÍM ČASOVAČEM
- Denní a týdenní programování
- Možnost dávkování s časovanými intervaly

- DIGITAL WITH BUILT-IN TIMER
- Daily and Weekly Programming
- Able to Dose with Timed Intervals

ATHENA SERIES

ELEKTROMAGNETICKÁ DÁVKOVACÍ ČERPADLA - ELECTROMAGNETIC DOSING PUMPS



ATHENA PR

- **DIGITÁLNÍ, PROPORCIONÁLNÍ PRŮTOK S pH / Rx PŘÍSTROJI**
- pH 0 ÷ 14 - Rx -999 ÷ + 999 mV měřicí rozsah
- Ruční / automatická teplotní kompenzace (pH)
- Výstup 4 ÷ 20 mA na všech stupnicích záznamu
- Ruční / automatická kalibrace s hodnocením účinnosti sondy

- **DIGITAL PROPORTIONAL FLOW WITH pH/Rx INSTRUMENTS**
- pH 0 ÷ 14 - Rx -999 ÷ +999 mV measuring range
- Manual/automatic temperature compensation (pH)
- 4÷20 mA output on all the recording scale
- Manual/automatic calibration with probe efficiency evaluation

- **DOSTUPNÉ NOVÉ FUNKCE SWOTVARU „NASTAVENÍ ZPŮSOBU DÁVKOVÁNÍ O ČERPADLA“**
- Někdy při zapnutí dávkovacího čerpadla musíme počkat na chemickou měřicí stabilitu, aby bylo možné provést správné dávkování. Aby byl instalační program snadný, je k dispozici časovač v menu čerpadla, aby se zpozdilo dávkování při zapnutí dávkovacího čerpadla.

- **AVAILABLE THE NEW SOFTWARE FUNCTION “TO SET DELAY TIME DOSING ABOUT PUMP”**
- Sometimes when switching the dosing pump on, we need to wait for the chemical measure stability in order to make a proper dosage. To make the installer work easy, it is available a Timer into Pump Menu in order to delay dosing action when switching the dosing pump on

ATHENA MP

- **DIGITÁLNÍ, PROPORCIONÁLNÍ PRŮTOK S NÁSTROJI PRO POTENCIOSTATICKÉ SNÍMAČE**
- Je možné nastavit měření pro: chlor, peroxid vodíku a kyselinu peroctovou
- Sonda PT100 umožňuje automatickou kompenzaci teploty
- Intervaly opakování alarmu
- Dálkově ovládaný digitální vstup ON-OFF
- 4 ÷ 20 mA analogový výstup

- **DIGITAL PROPORTIONAL FLOW WITH INSTRUMENTS FOR POTENCIOSTATIC SENSORS**
- Able to set measurement for: chlorine, hydrogen peroxide and peracetic acid
- PT100 probe enables automatic compensation of temperature
- Repetition intervals for alarm
- Remoted controlled digital ON-OFF input
- 4÷20 mA analogic output



ATHENA 12 VDC SERIES

POMPE DOSATRICI ELETTROMAGNETICHE - ELECTROMAGNETIC DOSING PUMPS



ATHENA BX 12 VDC

- ANALOGOVÉ S KONSTANTNÍM PRŮTOKEM a ANALOGOVÝM ROZHRANÍM
- 0 ÷ 20%, 0 ÷ 100% dvojitá manuální regulace průtoku
- Manuální plnicí ventil
- PVDF hlava čerpadla
- PTFE membrána
- Keramická koule
- Krytí IP65

- **ANALOGIC WITH COSTANT FLOW and ANALOG INTERFACE**
- 0÷20%, 0 ÷100% double manual flow regulation
- Manual Priming Valve
- PVDF Pump Head
- PTFE Diaphragm
- Ceramic Ball
- IP65 Protection

ATHENA PR

- **DIGITÁLNÍ, PROPORCIONÁLNÍ PRŮTOK (Funkce čerpadel AT.MT a AT.PR)**
- Manuálně nastavitelný konstantní průtok, poměrný průtok podle externího analogového (4 ÷ 20 mA) nebo digitálního signálu (měřič vody)
- Dávkový režim
- Funkce časovače
- ppm Proporcionální dávkování
- Vstup ON-OFF (dálkové ovládání)
- Kontrolní měřič pH / Redox na palubě
- PT100 nebo PT1000 (volitelný) Vstup sondy (teplotní kompenzace)

- **DIGITAL PROPORTIONAL FLOW (AT.MT and AT.PR Pump Functions)**
- Constant Flow Rate manuall adjustable, Proportional Flow Rate according to an external Analog (4 ÷20 mA) or Digital Signal (Water Meter)
- Batch Mode
- Timer Function
- ppm Proportional Dosing
- Input ON-OFF (Remote Control)
- pH/Redox Control Meter on board
- PT100 or PT1000 (Selectable) Probe Input (Thermal-Compensation)

Všechny údaje je třeba brát v úvahu při teplotě okolí vody a sací výšce 1,5 m

ALL DATA HAS TO BE CONSIDERED AT AMBIENT TEMPERATURE WATER AND 1,5 mt SUCTION HEIGHT

ATHENA 12 VDC

PRŮTOK FLOW RATES	TLAK PRESSURES	CC/ZDVIH CC/STROKE	PŘIPOJENÍ CONNECTIONS	ZDVIH/MIN STROKES/MIN.	SPOTŘEBA CONSUMPTION	HMOTN. WEIGHT
3 l/h	10 bar	0,25	4x6	200	6,5 Watt	3 kg
4 l/h	8 bar	0,33	4x6	200	6,5 Watt	3 kg
5 l/h	5 bar	0,42	4x6	200	6,5 Watt	3 kg

