



Konstrukce

Samodrenážní čerpadla s jedním oběžným kolem a motorem odděleným od čerpané kapaliny jsou konstruována z velmi kvalitních plastových materiálů odolných proti korozi, s difuzorem z nerez oceli. Kompaktní provedení (šířka 158 mm). Zapojení potrubí v PVC: Spojovací lepicí hrdla s vnějším závitem pro spojovací objímku.

Použití

Pro hydromasáž ve vaně nebo minibazénu.

Provozní podmínky

Teplota vody do 60 °C.
Teplota prostředí až do 40 °C.
Max. povolený tlak v tělese čerpadla: 2,5 bar.
Nepřetržitý provoz.

Motor

2-pólový asynchronní motor, 50 Hz ($n = 2800$ 1/min).
SPA: třífázový 230/400 V $\pm 10\%$.
SPAM: jednofázový 230 V $\pm 10\%$, s tepelnou ochranou. Kondenzátor ve svorkovnici.
Třída izolace F.
Stupeň krytí IP X5.
Konstruováno v souladu: EN 60034-1; EN 60335-1, EN 60335-2-41.

Materiálové provedení

Součásti	Material
Těleso čerpadla Objímka	ABS (Akrylonitril-Butadien-Styren)
Kryt difuzoru Oběžné kolo	Termoplast vystužený skleněnými vlákny: PPO-GF30, NORYL*
Stěna difuzoru s kroužkem na rotoru	Cr-Ni-Mo nerez ocel 1.4401 EN 10088 (AISI 316)
Mechanická ucpávka	Al ₂ O ₃ keramika, karbon, FPM

* Ochranná známka společnosti General Electric

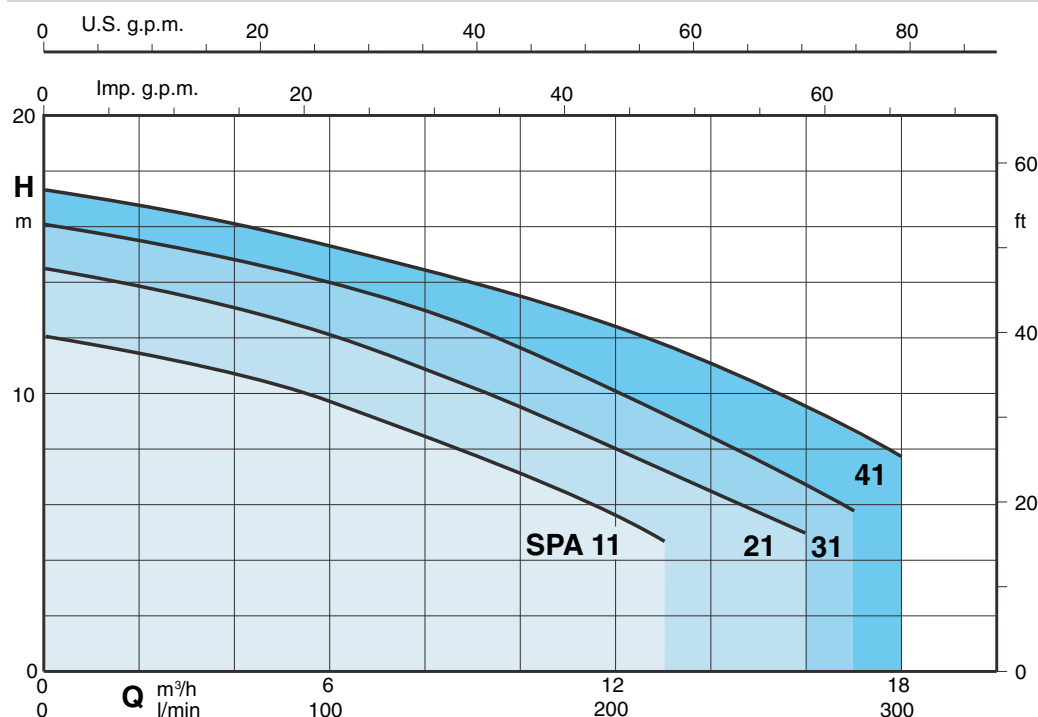
Patenty: EP 0 460 597

US 5 226 790

Certifikační známka pro SPAM



Výkonový rozsah $n \approx 2800$ 1/min



72.917.2

Tabulka výkonů $n \approx 2800$ 1/min

3~ 230 V 400 V			1~ 230 V		P ₁	P ₂		Q m ³ /h l/min	0	3	6	9	12	13	16	17	18
	A	A		A	kW	kW	HP		0	50	100	150	200	216	266	283	300
SPA 11	2,8	1,6	SPAM 11	3,3	0,73	0,45	0,6	H m	12	11,1	9,7	7,8	5,6	4,7			
SPA 21/A	3	1,7	SPAM 21/A	4,5	1	0,55	0,75		14,5	13,4	12,1	10,2	7,9	7,2	5		
SPA 31/A	3,7	2,2	SPAM 31/A	5,4	1,2	0,75	1		16,1	15,2	13,9	12,4	10,2	9,3	6,8	5,8	
SPA 41	5	2,9	SPAM 41	7	1,6	1,1	1,5		17,3	16,5	15,3	14	12,4	11,8	9,5	8,6	7,7

P₁ Maximální příkon.

P₂ Jmenovitý výkon motoru.

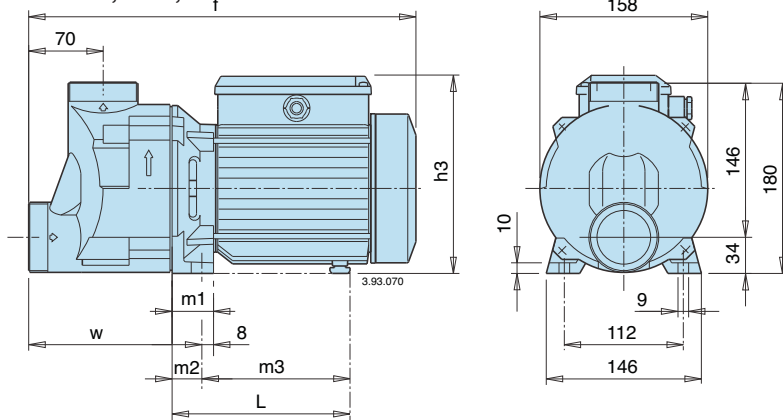
H Celková tlaková výška v m.

Tolerance v souladu s ISO 9906, příloha A.

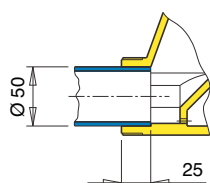
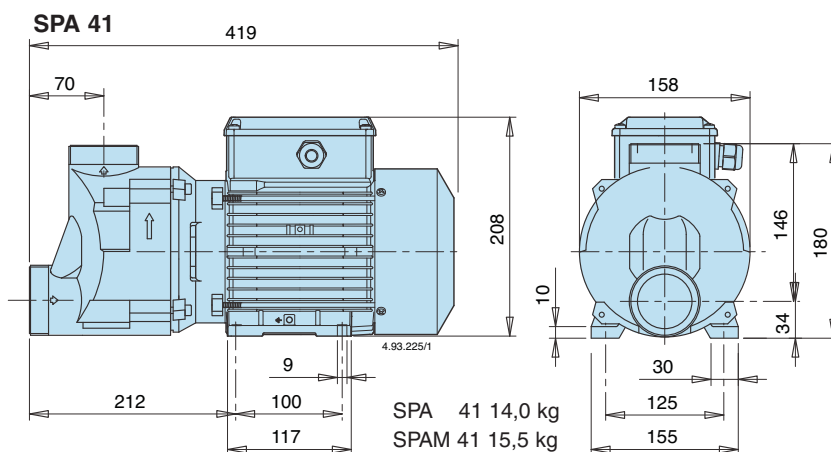
Rozměry a hmotnost

MODEL	mm							kg	
	f	L	h3	m1	m2	m3	w	SPA	SPAM
SPA 11	339	148	176	34	26	122	167	6,7	6,8
SPA 21/A	371	167	185	39	31	136	172	8	9
SPA 31/A	371	167	185	39	31	136	172	9	10

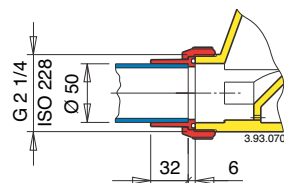
SPA 11, 21/A, 31/A



SPA 41

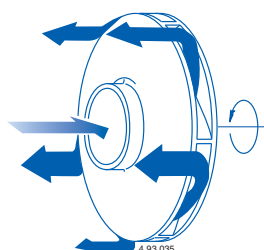


Spojení přilepením.



Spojení objímkou se závit.

Podélný periferní proudový difuzor z nerez oceli pro **vyšší spolehlivost.**



Mechanická ucpávka bez kontaktu s hřídelí, pro **vyšší bezpečnost.**

