

ŘADA S

CELONEREZOVÁ PONORNÁ ČERPADLA



VÝKON: 0.4 ÷ 3.7 [kW]

MAX. DOPRAVNÍ VÝŠKA: 21.5 [m]

MAX. PRŮTOK: 66 [m³/hod]



■ ZNAČENÍ ČERPADEL

Příklad 1: **S** **S** - **2** **1** **A** **F**
 Celonere- Síta Výtláčné Výkon Varianta Plovák
 zový typ

Příklad 2: **S** **F** - **05** **A** **U** **F**
 Celonere- Patka, Výkon Varianta Typ Plovák
 zový typ stojan [HP] oběžného kola

Příklad 3: **S** **F** - **3** **2** **P**
 Celonere- Patka, Výtláčné Výkon Typ
 zový typ stojan hrdlo ["] [HP] oběžného kola

■ VLASTNOSTI

- Kompaktní konstrukce, suchý motor, dvojité mechanická SiC ucpávka, doplňková tepelná ochrana (bi-metal), veškeré díly z kvalitní lité nerez oceli.
- Řada čerpadel S je vhodná pro čerpání agresivních vod a kalů.

■ POUŽITÍ

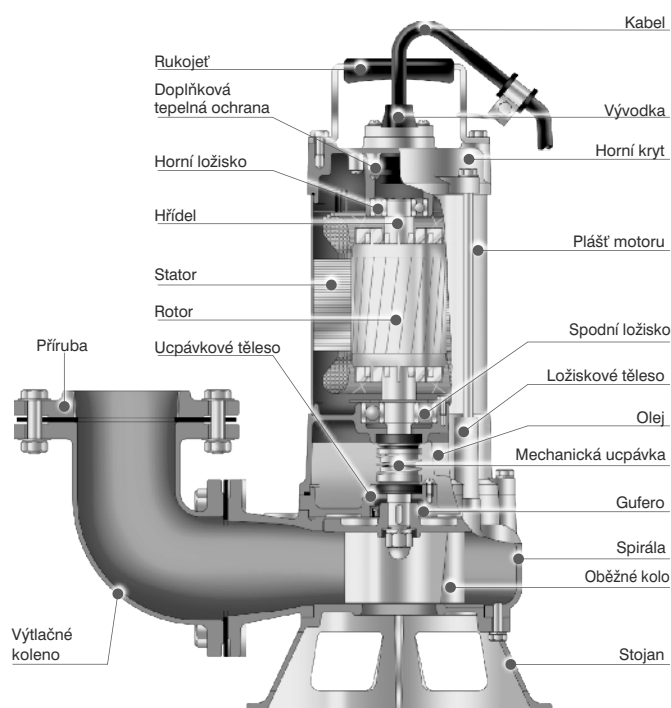
- Čerpání agresivních kapalin v průmyslu.
- Záchytné a neutralizační jímky i stanice, chemické ČOV, agresivní vody a kaly z chemických provozů, odsíření elektráren, dehtové vody z koksoven apod.

■ TECHNOLOGIE LITÍ

Všechny nerezové díly jsou vyrobeny moderní technologií přesného lití. Odlitky mají hladký povrch, čímž zlepšují hydraulické vlastnosti čerpadel.

■ VITONOVÉ „O“ KROUŽKY

Všechny těsnící kroužky jsou z vitonu. Jejich použití zvyšuje životnost čerpadla při čerpání žíravín a jiných agresivních médií.



CELONEREZOVÁ PONORNÁ ČERPADLA ODPADNÍCH VOD SS SS-05A • SS-21A

TECHNICKÉ PARAMETRY

Čerpaná kapalina	Teplota kapaliny		0 ÷ 40°C
	Charakter kapaliny		Agresivní odpadní vody a chemikálie
	Hodnota pHmax		2 ÷ 14
Čerpadlo	Konstrukce	Oběžné kolo	Otevřené
		Mechanická ucpávka	Dvojitá mechanická ucpávka
		Horní kryt	ČSN 422942
	Materiál	Ložiska	Uzavřená ložiska mazaná tukem
		Oběžné kolo	ČSN 422942
		Spirála	ČSN 422942
		Sací víko	ČSN 422942
		Mech. ucpávka	Motorová strana
	Čerpadlová strana		SiC/SiC
Motor	Typ		Suchý motor
	Izolace • Polarita		B (3,7 kW F) • 2P
	Hz • F • V		50 Hz • 1F, 3F • 230 V; 400 V
	Automatické odpojení		Doplňková tepelná ochrana
	Materiál	Plášť motoru	ČSN 17348
		Hlavní hřídel	ČSN 17348
		Kabel • Délka	H07 RNF • 10 m



SS-05A • SS-21A



SS-05AF • SS-21AF

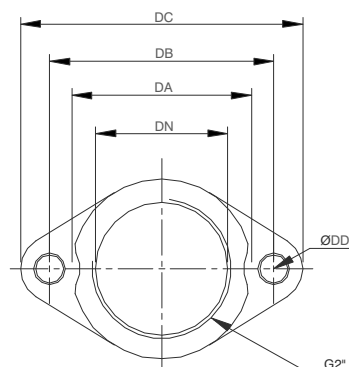


Otevřené oběžné kolo

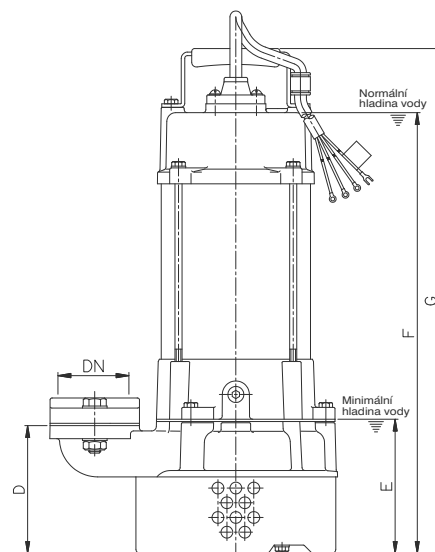
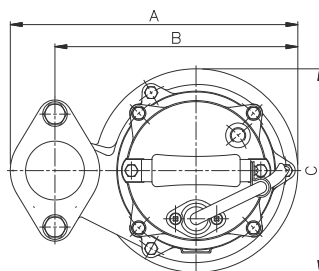
Typ	Výkon motoru [kW]	Výtlačné hrdlo [mm]	Jmenovité parametry		Maximální parametry		Průchodnost [mm]	Hmotnost		Fáze Napětí	1Ø	3Ø	Plovák*	
			Dopr. výška [m]	Průtok [m³/h]	Dopr. výška [m]	Průtok [m³/h]		1Ø [kg]	3Ø [kg]		230V	400V	230V	400V
SS-05A(F)	0.4	50	7	7.2	10	15.6	10	15	14	Proud [A]	3.3	1.3	ano	ano
SS-21A(F)	0.75	50	10	10.2	14.5	21	10	17	16		5.2	1.9	ano	ano

*Varianta čerpadla s plovákem – v typovém označení – F

PŘÍRUBA



ROZMĚRY

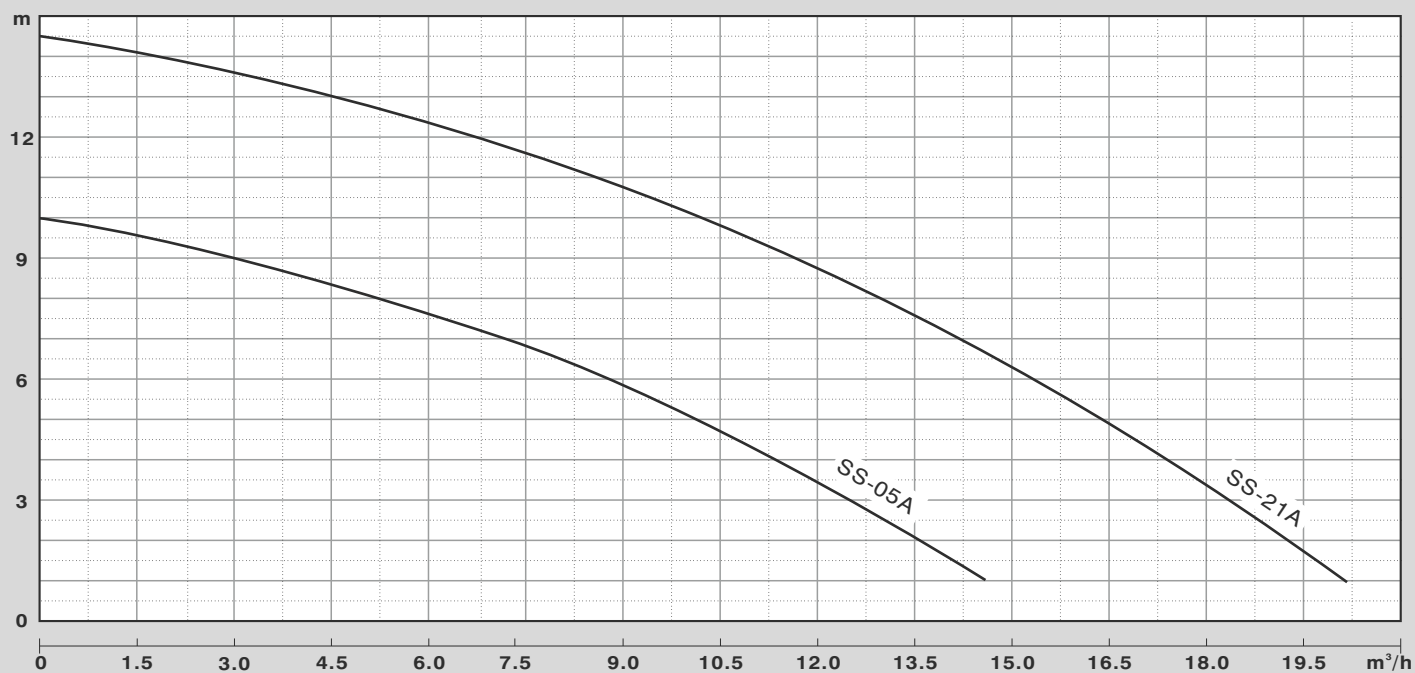


SS-05A • SS-21A

Typ	Rozměry [mm]				
	DN	DA	DB	DC	DD
SS-05A	50	77	96	121	12
SS-21A	50	77	96	121	12

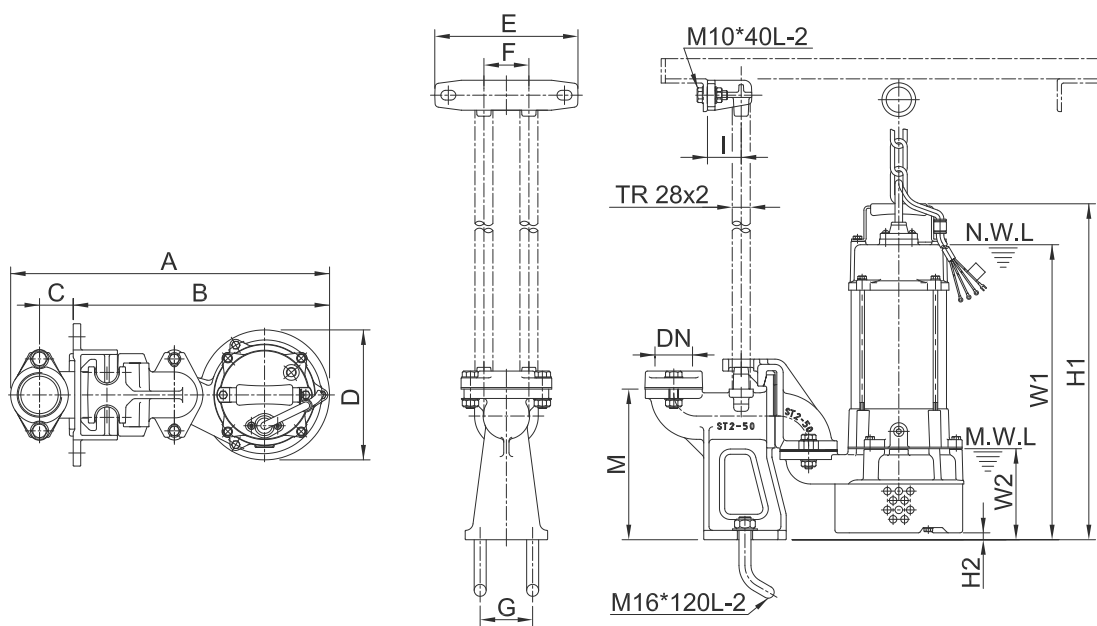
Typ	Rozměry [mm]							
	DN	A	B	C	D	E	F	G
SS-05A	50	245	207	174	109	115	385	439
SS-21A	50	245	207	174	109	115	385	439

■ KŘIVKY VÝKONU



Typ	Q [m³/h]	1.5	3	6	9	12	15	18
SS-05A	H [m]	9.5	9.0	7.6	5.8	3.4	0.6	
SS-21A		14.1	13.6	12.3	10.7	8.7	6.3	3.4

■ SPOUŠTĚCÍ ZAŘÍZENÍ – ROZMĚRY



SS-05A • SS-21A : ST2-50

Typ	Rozměry [mm]																
	DN	A	B	C	D	E	F	G	I	K	M	N	O	P	W1	W2	H1
SS-05A	50	426	342	45	174	190	60	70	45		201				394	122	448
SS-21A	50	426	342	45	174	190	60	70	45		201				394	122	448

CELONEREZOVÁ PONORNÁ KALOVÁ ČERPADLA SF SF-05AU • SF-21AU • SF-32U • SF-33U • SF-35U

TECHNICKÉ PARAMETRY

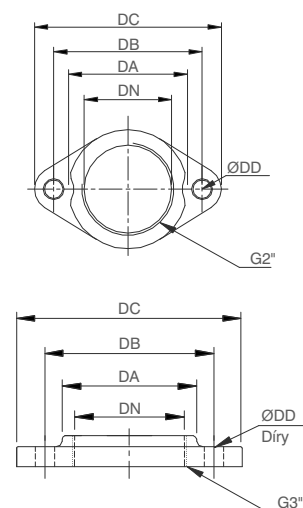
Čerpaná kapalina	Teplota kapaliny		0 ÷ 40°C
	Charakter kapaliny		Agresivní kaly a chemikálie
	Hodnota pHmax		2 ÷ 14
Čerpadlo	Konstrukce	Oběžné kolo	Otevřené
		Mechanická ucpávka	Dvojitá mechanická ucpávka
		Horní kryt	ČSN 422942
	Materiál	Ložiska	Uzavřená ložiska mazaná tukem
		Oběžné kolo	ČSN 422942
		Spirála	ČSN 422942
		Sací víko	ČSN 422942
		Mech. ucpávka	Motorová strana
	Čerpadlová strana		SiC/SiC
Motor	Typ		Suchý motor
	Izolace • Polarita		B (3,7 kW F) • 2P
	Hz • F • V		50 Hz • 1F, 3F • 230 V; 400 V
	Automatické odpojení		Doplňková tepelná ochrana
	Materiál	Plášť motoru	ČSN 17348
		Hlavní hřídel	ČSN 17348
		Kabel • Délka	H07 RNF • 10 m



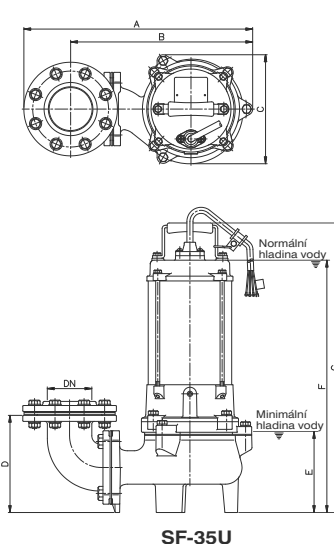
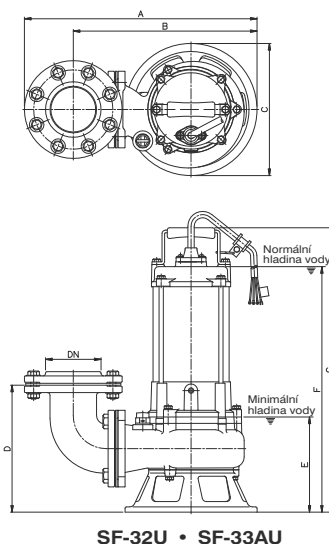
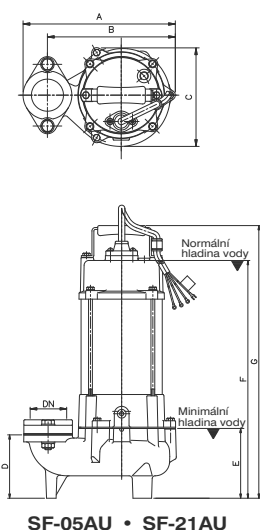
Typ	Výkon motoru [kW]	Výtlačné hrdlo [mm]	Jmenovité parametry		Maximální parametry		Průchodnost [mm]	Hmotnost		Fáze Napětí	1Ø	3Ø	Plovák*	
			Dopr. výška [m]	Průtok [m³/h]	Dopr. výška [m]	Průtok [m³/h]		1Ø [kg]	3Ø [kg]		230V	400V	230V	400V
SF-05AU(F)	0.4	50	6	9	9.5	19.2	35	15	14	Proud [A]	3.3	1.3	ano	ano
SF-21AU(F)	0.75	50	8	12	12.5	24	35	16	15		5.2	1.9	ano	ano
SF-32U	1.5	80	8.5	24	12	54	35		35			3.5	ne	ne
SF-33U	2.2	80	10.5	30	16	66	35		37			5.0	ne	ne
SF-35U	3.7	80	15	30	21	66	38		45			8.2	ne	ne

*Varianta čerpadla s plovákem – v typovém označení – F

PŘÍRUBA



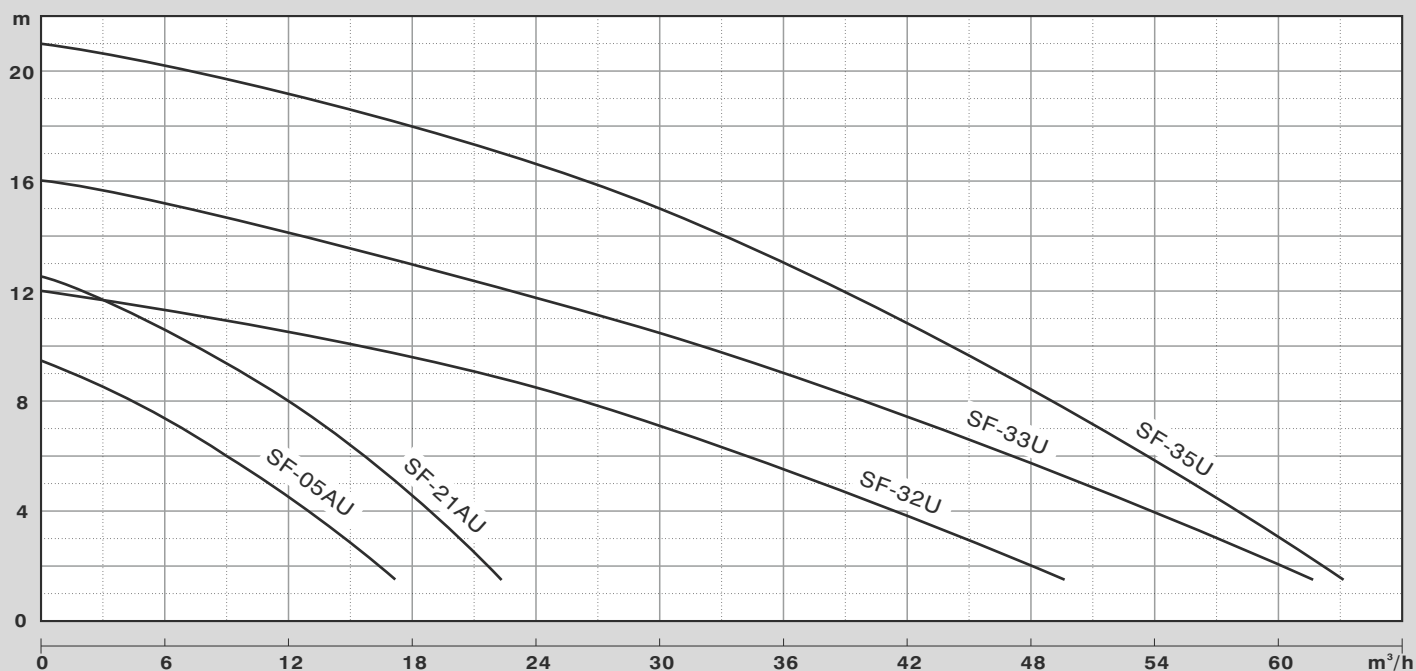
ROZMĚRY



Typ	Rozměry [mm]					Počet děr
	DN	DA	DB	DC	DD	
SF-05AU	50	77	96	121	12	2
SF-21AU	50	77	96	121	12	2
SF-32U	80	110	150	185	15	8
SF-33U	80	110	150	185	15	8
SF-35U	80	110	150	185	15	8

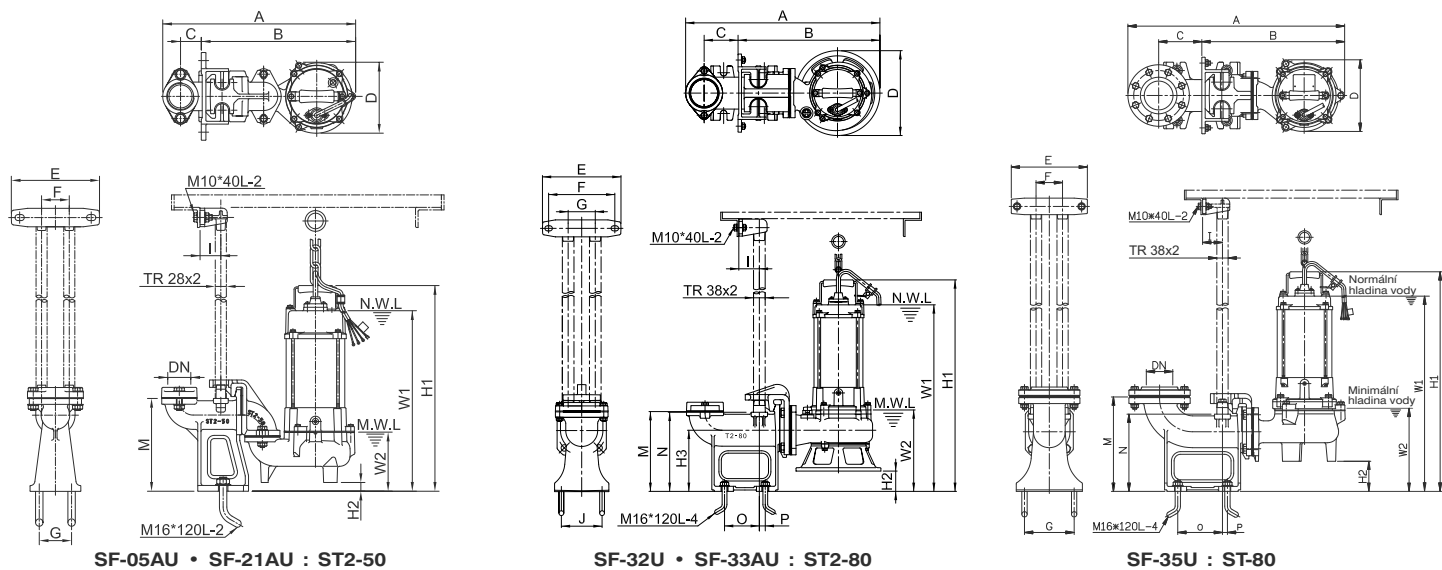
Typ	Rozměry [mm]							
	DN	A	B	C	D	E	F	G
SF-05AU	50	237	199	154	99	100	372	427
SF-21AU	50	237	199	154	99	100	372	427
SF-32U	80	441	199	348	250	180	465	538
SF-33U	80	441	199	348	250	180	490	563
SF-35U	80	453	360	216	192	160	499	572

■ KŘIVKY VÝKONU



Typ	Q [m³/h]	6	12	18	24	30	36	48	60
SF-05AU	H [m]	7.4	4.5	1.0					
SF-21AU		10.6	8.0	4.5					
SF-32U		11.4	10.5	9.6	8.5	7.1	5.5	2.0	
SF-33U		15.2	14.1	13.0	11.7	10.5	9.0	5.7	2.0
SF-35U		20.2	19.2	18.0	16.6	15.0	13.0	8.5	3.1

■ SPOUŠTĚCÍ ZAŘÍZENÍ – ROZMĚRY



Typ	Rozměry [mm]																			
	DN	A	B	C	D	E	F	G	I	J	K	M	N	O	P	W1	W2	H1	H2	H3
SF-05AU	50	418	335	45	154	190	60	70	45			201				391	128	446	19	
SF-21AU	50	418	335	48	154	190	60	70	45			201				391	128	446	19	
SF-32U	80	573	418	100	250	230	195	80	60	120		235	233	102	18	525	240	598	60	180
SF-33U	80	573	418	100	250	230	195	80	60	120		235	233	102	18	550	240	623	60	180
SF-35U	80	653	430	130	216	230	80	150	60		31.8	285	233	135	15	590	251	663	91	

CELONEREZOVÁ PONORNÁ KALOVÁ ČERPADLA SF SF-32P • SF-33P

TECHNICKÉ PARAMETRY

Čerpaná kapalina	Teplota kapaliny		0 ÷ 40°C
	Charakter kapaliny		Agresivní kaly a chemikálie
	Hodnota pHmax		2 ÷ 14
Čerpadlo	Konstrukce	Oběžné kolo	Otevřené
		Mechanická ucpávka	Dvojitá mechanická ucpávka
		Horní kryt	ČSN 422942
	Materiál	Ložiska	Uzavřená ložiska mazaná tukem
		Oběžné kolo	ČSN 422942
		Spirála	ČSN 422942
		Sací víko	ČSN 422942
		Mech. ucpávka	Motorová strana
	Čerpadlová strana		SiC/SiC
Motor	Typ		Suchý motor
	Izolace • Polarita		B • 2P
	Hz • F • V		50 Hz • 3F • 400 V
	Automatické odpojení		Doplňková tepelná ochrana
	Materiál	Plášť motoru	ČSN 17348
		Hlavní hřídel	ČSN 17348
		Kabel • Délka	H07 RNF • 10 m



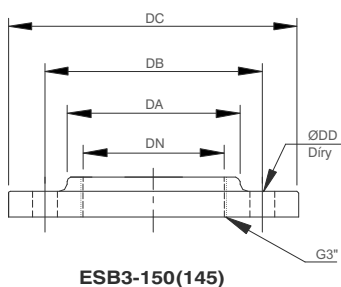
SF-32P • SF-33P



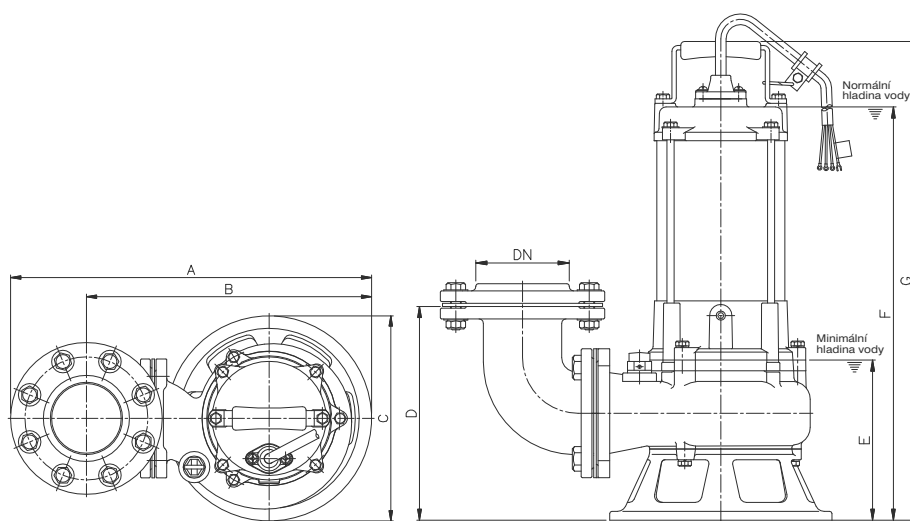
Typ P
Jednolopátkové otevřené kolo

Typ	Výkon motoru [kW]	Výtlačné hrdlo [mm]	Jmenovité parametry		Maximální parametry		Průchodnost [mm]	Hmotnost [kg]	Fáze Napětí	3Ø 400V
			Dopr. výška [m]	Průtok [m³/h]	Dopr. výška [m]	Průtok [m³/h]				
SF-32P	1.5	80	8	27	16.5	48	35	36	Proud [A]	3.5
SF-33P	2.2	80	9	36	20	60	30	38		5.0

PŘÍRUBA



ROZMĚRY

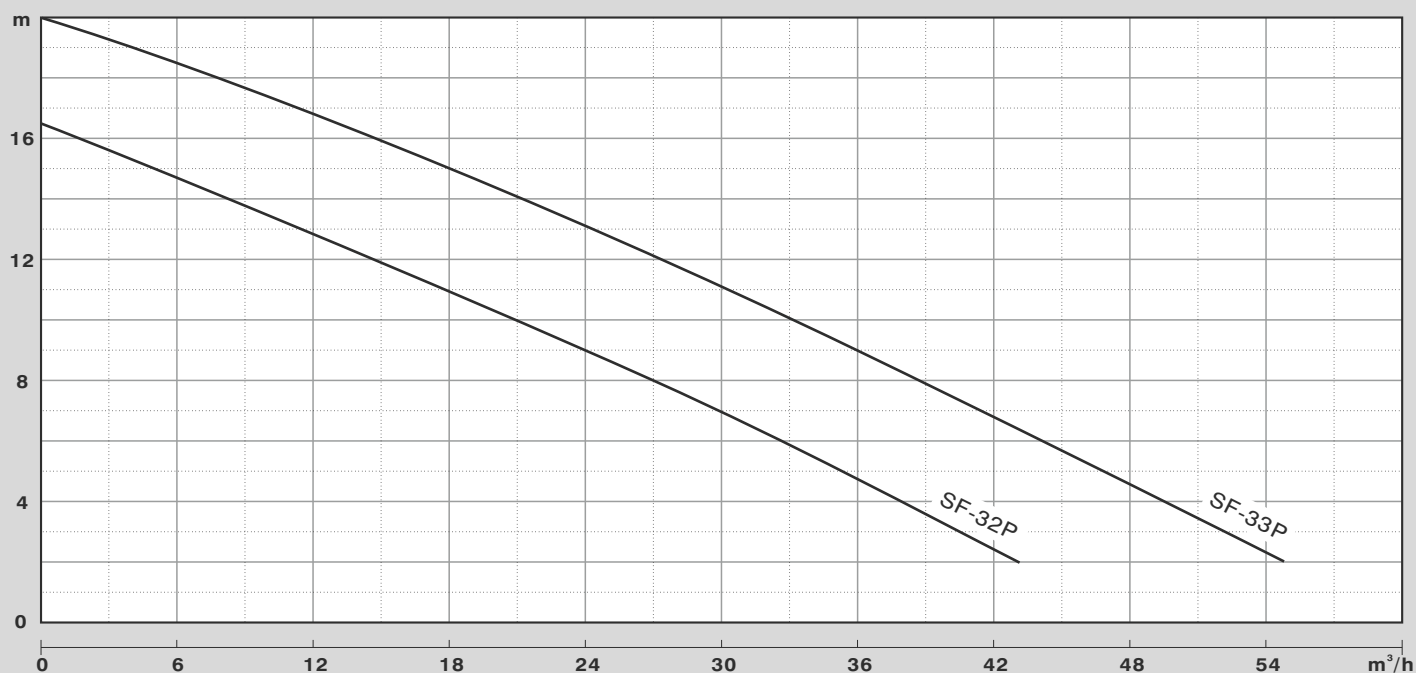


SF-32P • SF-33P

Typ	Rozměry [mm]					Počet děr
	DN	DA	DB	DC	DD	
SF-32P	80	110	150	185	15	8
SF-33P	80	110	150	185	15	8

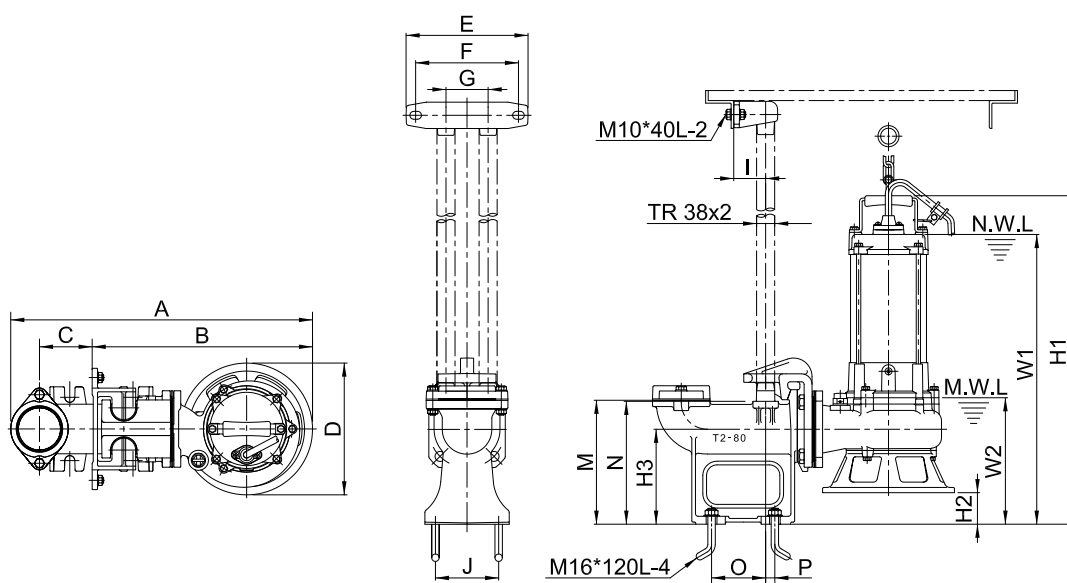
Typ	Rozměry [mm]							
	DN	A	B	C	D	E	F	G
SF-32P	80	441	348	250	241	180	465	538
SF-33P	80	441	348	250	241	180	490	563

■ KŘIVKY VÝKONU



Typ	Q [m³/h]	6	12	18	24	30	36	42	48
SF-32P	H [m]	14.6	12.6	10.7	8.7	6.7	4.6	2.5	
SF-33P		18.5	16.8	15.0	13.1	11.0	9.0	6.7	4.5

■ SPOUŠTĚCÍ ZAŘÍZENÍ – ROZMĚRY



SF-32P • SF-33P : ST2-80

Typ	Rozměry [mm]																	
	DN	A	B	C	D	E	F	G	I	J	K	M	N	O	P	W1	W2	H1
SF-32U	80	573	418	100	250	230	195	80	60	120		235	233	102	18	525	240	598
SF-33U	80	573	418	100	250	230	195	80	60	120		235	233	102	18	550	240	623



www.cerpadla-hcp.cz
www.kalove-cerpadlo.cz
www.cerpadla-hcp.sk
www.kalova-cerpadla.sk

Distributor: